

Aðalfundur 2018

Dagskrá aðalfundarins



11:00 Aðalfundur LL 2018

- a. Fundarsetning
- b. Skýrsla stjórnar um starfsemi á liðnu starfsári.
- c. Staðfesting ársreiknings fyrir árið 2017.
- d. Tillögur að breytingum á samþykktum samtakanna.
- e. Kjör stjórnar og varastjórnar.
- f. Kjör löggilts endurskoðanda eða endurskoðunarfyrtækis.
- g. Ákvörðun þóknunar stjórnar.
- h. Fjárhagsáætlun fyrir árið 2018.
- i. Ákvörðun um árgjald til samtakanna.
- j. Önnur mál.

12:00 Hádegisverður

12:30 **Lengra líf og samfélagið**

Ari Skúlason, hagfræðingur hjá Landsbankanum hf.

Dagskrá



1. Fundarsetning
2. Skýrsla stjórnar um starfsemi á liðnu starfsári.
3. Staðfesting ársreiknings fyrir árið 2017.
4. Tillögur að breytingum á samþykktum samtakanna.
5. Kjör stjórnar og varastjórnar.
6. Kjör löggilts endurskoðanda eða endurskoðunarfyritækis.
7. Ákvörðun þóknunar stjórnar.
8. Fjárhagsáætlun fyrir árið 2018.
9. Ákvörðun um árgjald til samtakanna.
10. Önnur mál.

Skýrsla stjórnar

Þorbjörn Guðmundsson



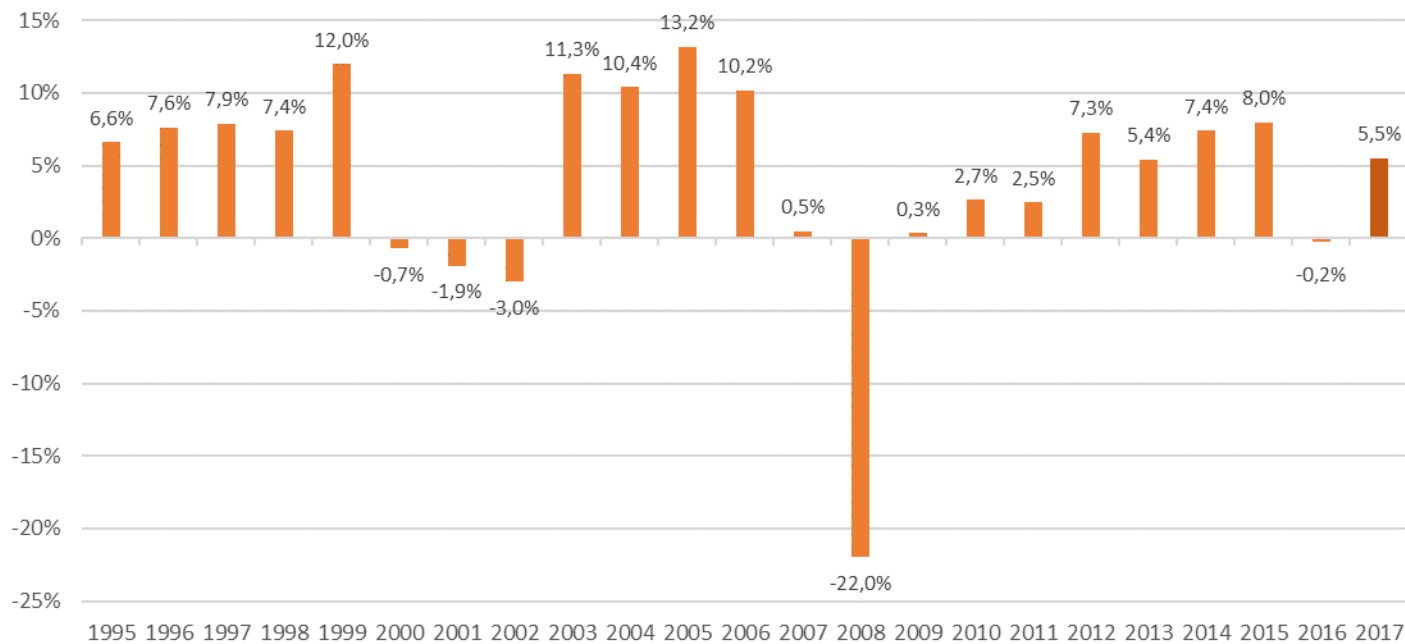
LANDSSAMTÖK
LÍFEYRISSJÓÐA



Ávöxtun lífeyrissjóða



Hrein raunávöxtun 1995 til 2017

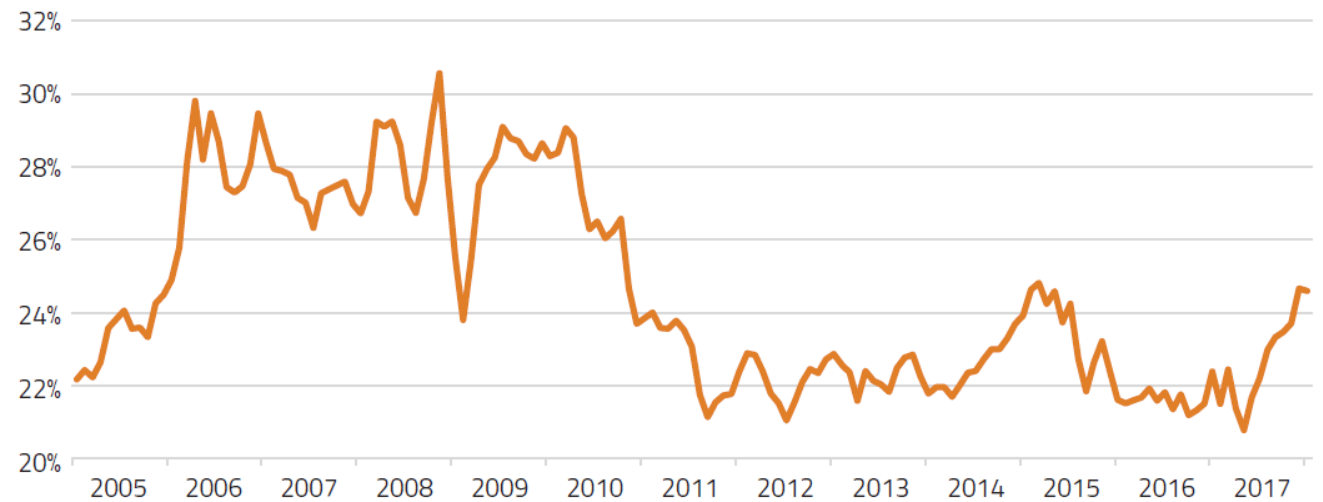


Heimild: Fjármálaeftirlitið

Hlutfall erlendra eigna



HLUTFALL ERLENDRA EIGNA



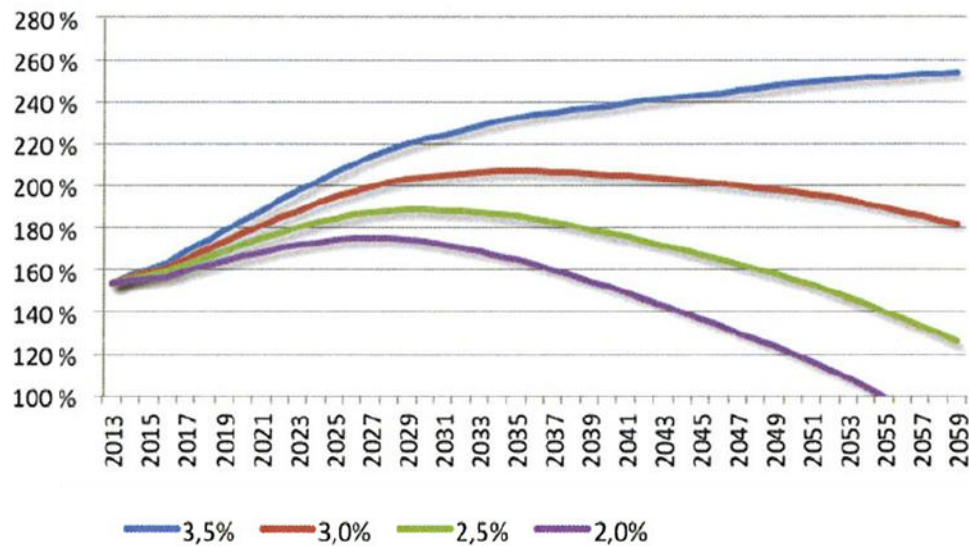
Verða lífeyrissjóðirnir of stórir?



Spá um þróun eigna lífeyrissjóða



Eignir sem hlutfall af vergri landsframleiðslu

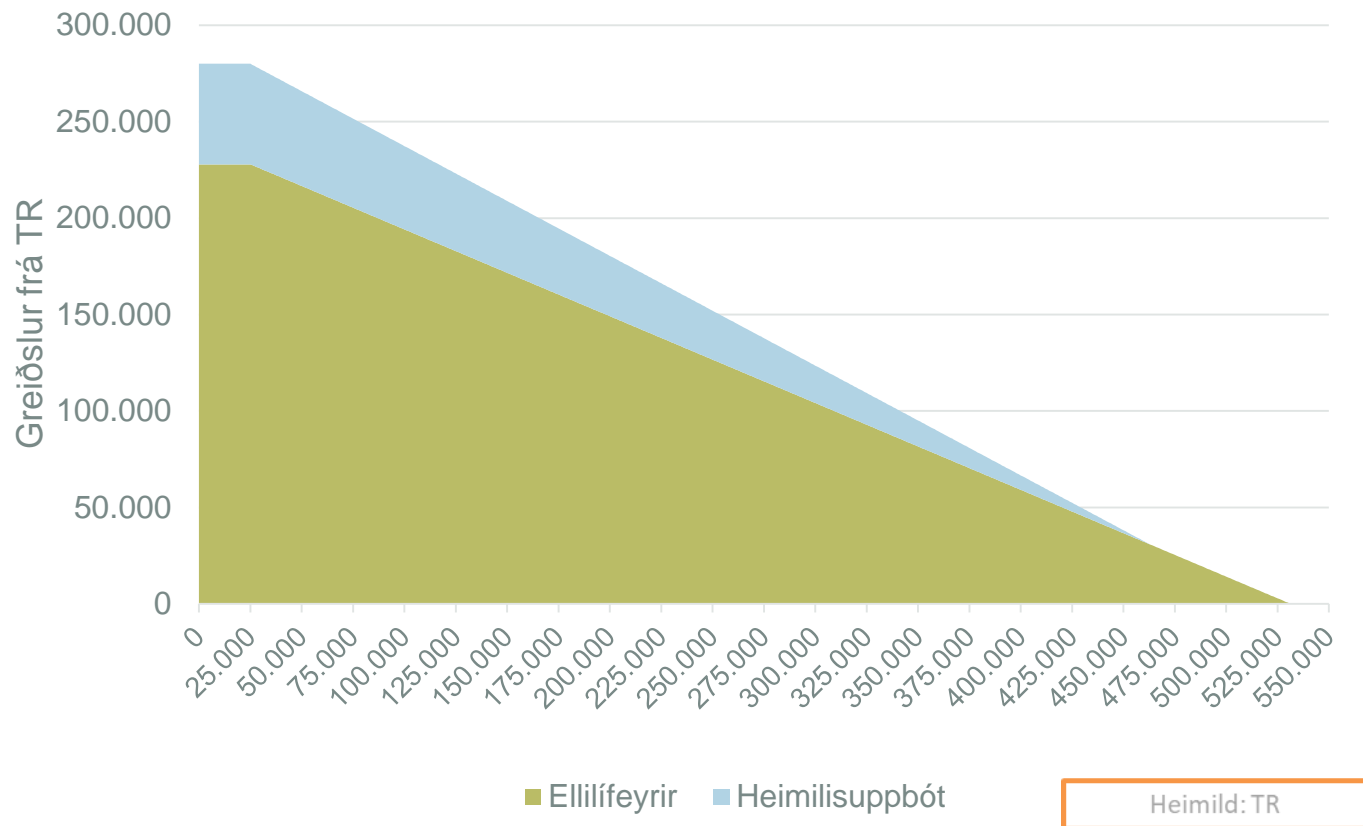


Heimild og útreikningar:
Vísbending og Talnakönnun

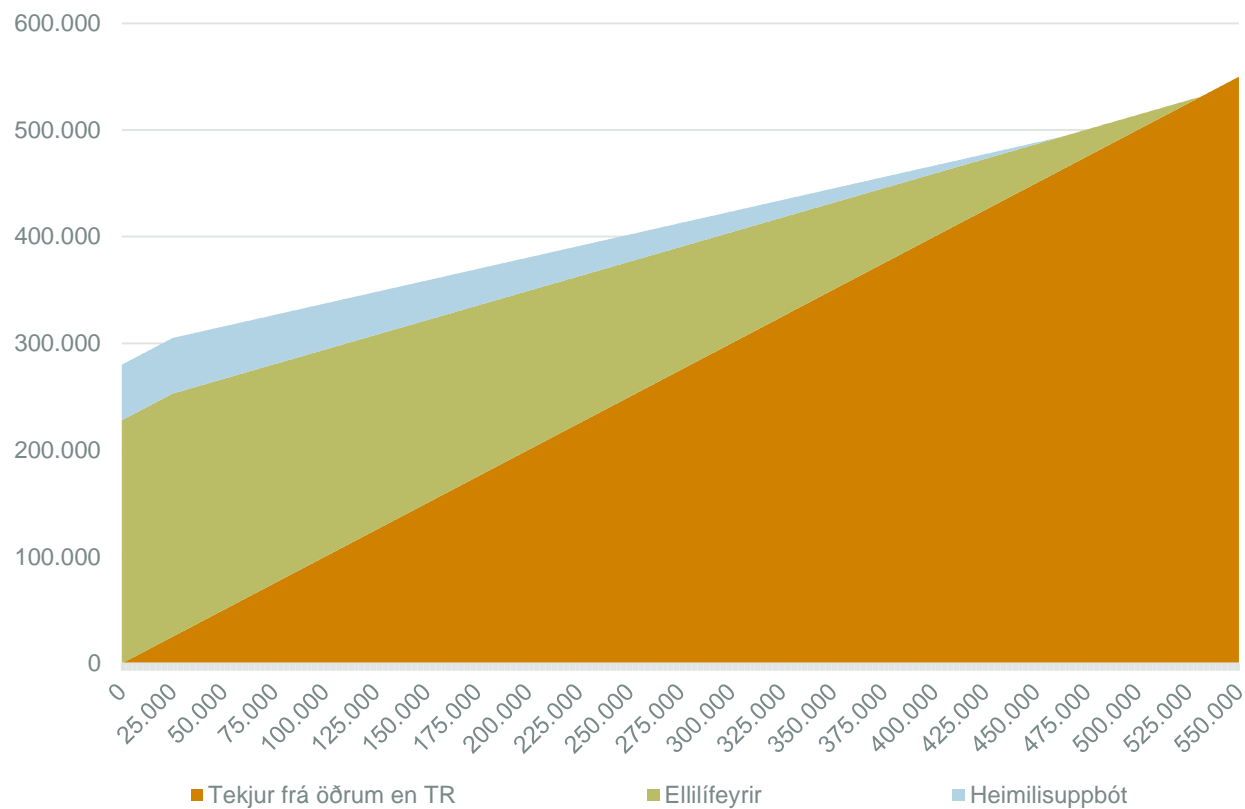
Eitt samræmt lífeyriskerfi



Samspil við greiðslur TR



Samspil við greiðslur TR



Heimild: TR



LÍFIÐ ER
FRAMUNDAN



STARFSÆVIN



HUGAÐ AÐ
STARFSLOKUM



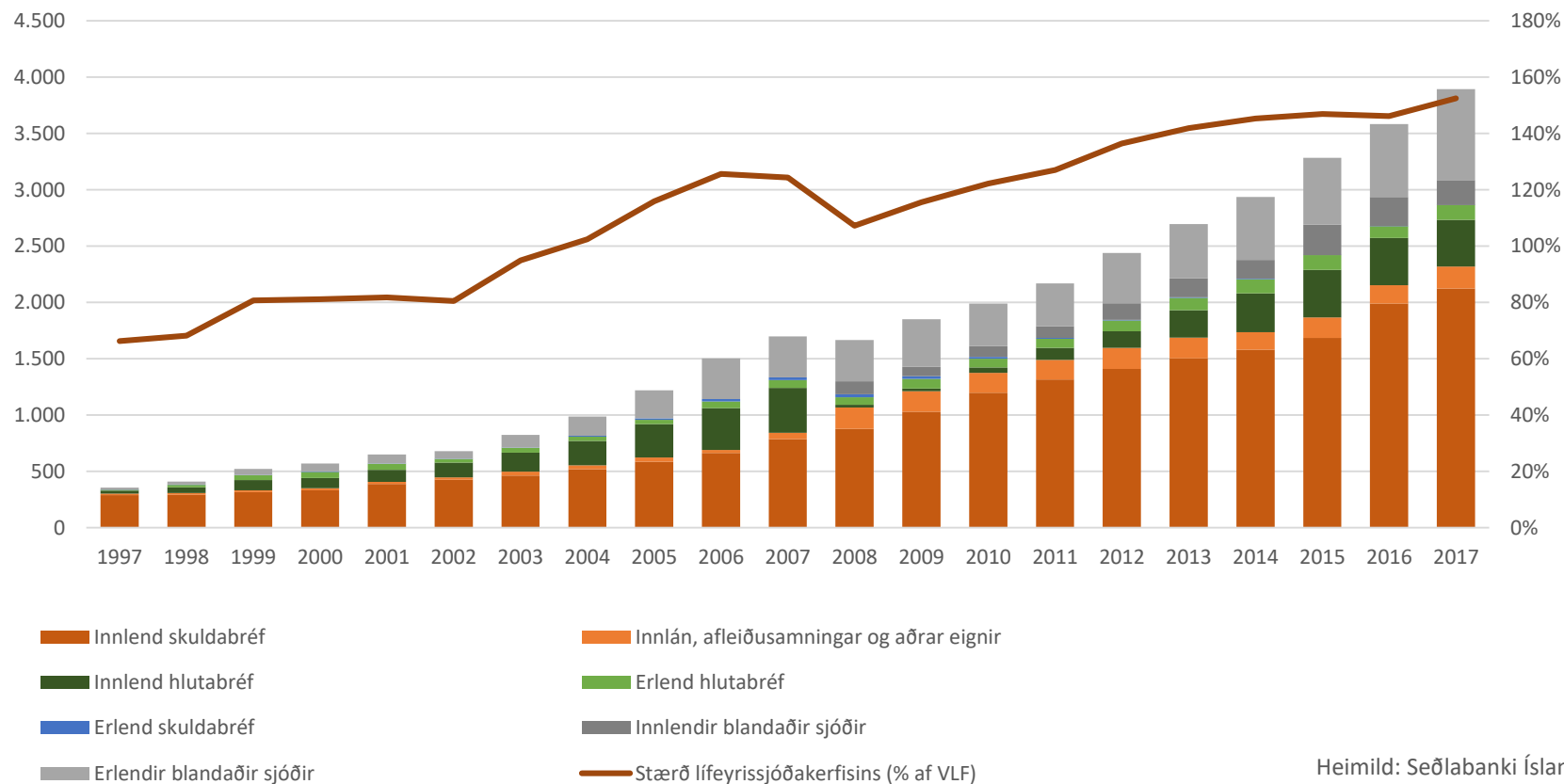
Lífeyrismál.is

UPPLÝSINGAVEFUR UM LÍFEYRISMÁL

Eignir lífeyrissjóða



Árleg þróun hreinnar eignar til greiðslu lífeyris



Heimild: Seðlabanki Íslands



Skýrsla framkvæmdastjóra Ársreikningur 2017

Þórey S. Þórðardóttir



Nefnd um fjárfestingarumhverfi lífeyrissjóða



Rýnt í erlenda strauma



Réttindanefnd



Persónuverndarhópurur



Fræðslunefnd



Hádegisfræðsla



Innskot til gamans...

Mánaferleg stýring á límbálinu 1871 til 2014
byggð á háspandi meðaltölum og hallatölu MACD

	Tveggja límbala stýring p13 B10yr			Samtímastýring p13 B10yr		
	30P500 m. aðl.	3m EMA	hallatala	3m EMA	3 og 6m EMA	hallatala
Áhersluátt, meðaltal, %	8,9	12,5	11,9	23,8	23,4	10,0
Skæðfrátt, %	14,2	10,4	11,3	9,9	10,0	



Hádegisfræðsla



Samskiptanefnd





Lífeyrismál.is

UPPLÝSINGAVEFUR UM LÍFEYRISMÁL

Hagtöluhópur



Námsstefna um stjórnarhætti



IcelandSIF



Hvað má læra af alþjóðasamfélaginu?



Ársreikningur 2017



LANDSSAMTÖK
LÍFEYRISSJÓÐA



Rekstrarreikningur 2017



Helstu stærðir	Milljónir króna
Rekstrartekjur	135,0
Fjármunatekjur o.fl.	2,8
<u>Rekstrarkostnaður</u>	<u>116,0</u>
Hagnaður/tap ársins	21,8

Efnahagsreikningur 2017



Eignir: Milljónir króna

Hlutabréfaeign 0,7

Handbært fé 110,1

Eignir samtals 110,8

Efnahagsreikningur 2017



Eigið fé og skuldir: milljónir króna

Eigið fé	98,7
----------	------

<u>Ýmsar skammtímaskuldir</u>	<u>12,1</u>
-------------------------------	-------------

Skuldir og eigið fé samtals:	110,8
------------------------------	-------

Efnahagsreikningur 2017



Sjóðstreymi – helstu stærðir.	Þús. kr.
Veltufé frá rekstri	21.814
Handbært fé frá rekstri	16.051
Fjárfestingarhreyfingar	0
Hækkun á handbæru fé	16.051

Ársreikningur 2017



LANDSSAMTÖK
LÍFEYRISSJÓÐA



Breytingartillaga á samþykktum



Áhættunefnd



2. mgr. 10. gr.:

Bætt við nýrri fastanefnd:

„5. Áhættunefnd.“

Áhættunefnd



Áhættunefnd



2. mgr. 10. gr.:

Bætt við nýrri fastanefnd:

„5. Áhættunefnd.“

Kjör stjórnar og varastjórnar



LANDSSAMTÖK
LÍFEYRISSJÓÐA



Uppstillingarnefnd, 7. gr. samþykkt



Úr samþykktum:

- Stjórn samtakanna skal skipuð 9 mönnum og 3 til vara sem kjörnir eru á aðalfundi samtakanna til þriggja ára í senn. Árlega skal kjósa þriðjung stjórnarmanna og einn varamann.
- Uppstillingarnefnd skal starfrækt sem hefur það hlutverk að gera tillögu til aðalfundar að skipan stjórnar. Í nefndinni sitji fimm fulltrúar til þriggja ára; einn tilnefndur af Alþýðusambandi Íslands, einn frá samtökum starfsmanna ríkis og/eða sveitarfélaga, einn tilnefndur af Samtökum atvinnulífsins, einn frá launagreiðendum ríkis og/eða sveitarfélaga og einn frá þeim lífeyrissjóðum sem skilgreina hluta skylduiðgjalds í séreign.
- Skal uppstillingarnefnd við tillögugerð sína hafa það að markmiði að stjórnin endurspegli fjölbreytileika þeirra sjóða sem aðild eiga að landssamtökunum. Skulu fulltrúar í stjórn vera af báðum kynjum og koma úr röðum ólíkra sjóða, frá höfuðborgarsvæðinu og landsbyggðinni, úr röðum framkvæmdastjóra lífeyrissjóða og stjórnarmanna, bæði fulltrúa launþega og atvinnurekenda. Skal tillagan liggja fyrir eigi síðar en mánuði fyrir aðalfund samtakanna.

Nefndin er svo skipuð 2018-2021: Sigurður Bessason, ASÍ, Guðrún Ögmundsdóttir, samtökum starfsmanna ríkisins og/eða sveitarfélaga, Arnar Sigurmundsson, SA, Helga Jónsdóttir, launagreiðendum ríkisins og/eða sveitarfélaga og Ásdís Eva Hannesdóttir, frá sjóðum sem skilgreina hluta skylduiðgjalds í séreign.



Skipunartími rennur út:

- Arnaldar Loftssonar
- Huldar Aðalbjarnardóttur
- Kristbjargar Stephensen

Óskar eftir að láta af stjórnarsetu (2 ár eftir)

- Þorbjörn Guðmundsson

Skipunartími varamanns rennur út:

- Sigurbjörns Sigurbjörnssonar

Tillögur uppstillingarnefndar



Aðalmenn til þriggja ára:

- Arnaldur Loftsson, framkvæmdastjóri Frjálsa lífeyrissjóðsins
- Valmundur Valmundsson, stjórnarmaður Lífeyrissjóðs Vestmannaeyja
- Halldóra Káradóttir, tilvonandi stjórnarmaður í Brú lífeyrissjóði

Aðalmaður til tveggja ára í stað Þorbjörns Guðmundssonar:

- Jakob Tryggvason, stjórnarmaður í Birtu lífeyrissjóði

Varamaður til þriggja ára:

- Sigurbjörn Sigurbjörnsson, framkvæmdastjóri Söfnunarsjóðs lífeyrisréttinda

Stjórn 2018-2019



Tími			Ólíkir sjóðir			Landssvæði		Hópur			Kyn	
			Opinberir	Almennir	Frjálsir	Landsb.	RVK	Launþegi	Launagr.	Framkv.stj.	Karl	Kona
	Aðalmenn	Lífeyrissjóður										
1	Guðrún Hafsteinsdóttir	LIVE		1			1		1			1
1	Harpa Ólafsdóttir	Gildi lífeyrissjóði		1			1	1				1
1	Haukur Hafsteinsson	LSR	1				1			1	1	
2	Erla Jónsdóttir	Stapa lífeyrissjóði		1		1			1			1
2	Gylfi Jónasson	Festu lífeyrissjóði		1		1				1	1	
2	Jakob Tryggvason	Birtu lífeyrissjóði		1			1	1			1	
3	Arnaldur Loftsson	Frjálsa lífeyrissjóðnum			1		1			1	1	
3	Halldóra Káradóttir	Brú lífeyrissjóði	1				1		1			1
3	Valmundur Valmundsson	Lífeyrissjóði Vestmannaeyja		1		1		1			1	
			2	6	1	3	6	3	3	3	5	4
	Varamenn											
1	Hulda Rós Rúriksdóttir	Almenna lífeyrissjóðnum			1		1		1			1
2	Erla Ósk Ásgeirsdóttir	Íslenska lífeyrissjóðnum			1		1	1				1
3	Sigurbjörn Sigurbjörnsson	Söfnunarsj. lífeyrisr.		1			1			1	1	
			0	1	2	0	3	1	1	1	1	2

Kjör endurskoðunarfyrtækis



LANDSSAMTÖK
LÍFEYRISSJÓÐA



Tillaga um endurskoðunarfélag



KPMG Endurskoðun ehf. sem
endurskoðunarfélag samtakanna.

Þóknun stjórnar



LANDSSAMTÖK
LÍFEYRISSJÓÐA

Tillaga um þóknun stjórnar



- Aðalfundur Landssamtaka lífeyrissjóða samþykkir að þóknun til hvers stjórnarmanns skuli vera 88.000 kr. á mánuði, að þóknun varaformanns stjórnar verði 132.000 kr. á mánuði og þóknun til formanns stjórnar verði 176.000 kr. á mánuði.
- Þóknun til varamanna í stjórn verði 44.000 kr. fyrir hvern setinn fund.
- Aðalfundur Landssamtaka lífeyrissjóða samþykkir að formenn fastanefnda samtakanna fái greidda þóknun sem þeir séu aðalmenn í stjórn, 88.000 kr. á mánuði

Fjárhagsáætlun 2018



LANDSSAMTÖK
LÍFEYRISSJÓÐA





Helstu stærðir	Milljónir
Laun og launatengd gjöld	69,7
Aðkeypt þjónusta	11,0
<u>Annar rekstrarkostnaður</u>	<u>68,7</u>
Samtals rekstrargjöld	149,4
Árgjald og vaxtatekjur	123,0
Mismunur	-26,4

Fjárhagsáætlun 2018



Laun og launat.gjöld	Áætlun 2018	Rauntölur 2017	Breyting í %
Laun stjórnar og form. fastanefnda	14.700	13.787	7%
Laun starfsmanna	41.000	37.879	8%
Launatengd gjöld	14.000	12.608	11%
Samtals	69.700	64.274	8%
Aðkeypt þjónusta			
Greiðslustofa lífeyrissjóða	6.600	6.204	6%
Endurskoðun	1.400	1.358	3%
Önnur aðkeypt þjónusta	3.000	1.959	53%
Samtals	11.000	9.521	16%
Annar rekstrarkostnaður			
Húsaleiga og annar húsn.kostn	3.800	3.680	3%
Pappír, prentun, ritföng	1.500	1.206	24%
Símakostnaður og burðargjöld	800	609	31%
Bækur, blöð, tímarit og vöktun	1.100	1.006	9%
Fundir, námskeið, ferðakostnaður	10.000	7.507	33%
Auglýsingar- og kynningarkostnaður	45.000	25.557	76%
Félagsgjöld	1.500	1.488	1%
Afskriftir og gjaldfærð áhöld og tæki		33	
Rannsóknir og greining	4.000	0	
Annar kostnaður	1.000	1.167	-14%
Samtals	68.700	42.253	63%
Samtals rekstur	149.400	116.048	29%
Árgjald og vaxtatekjur	123.000	137.862	-11%
Mismunur	-26.400	21.814	

Ákvörðun um árgjald



LANDSSAMTÖK
LÍFEYRISSJÓÐA



Tillaga um árgjald fyrir árið 2018



Aðalfundur Landssamtaka lífeyrissjóða samþykkir að árgjald LL fyrir árið 2018 verði 120.000.000 kr. Þar af fast gjald á hvern aðildarssjóð 150.000 kr.

Sundurliðun árgjalds milli sjóða



Árgjöld aðildarsjóða 2018		Fast gjald 150.000 kr. og breytilegt miðað við heildareignir				
		Fast gjald	Hrein eign	hlutfall	Breytil.gjald	Árgjald 2018
1	Lsj. starfsmanna ríkisins	150.000	746.858.415	21,1%	24.699.526	24.849.526
2	Lsj. verzlunarmanna	150.000	602.384.583	17,0%	19.921.599	20.071.599
3	Gildi lífeyrissjóður	150.000	471.687.030	13,3%	15.599.270	15.749.270
4	Birta lífeyrissjóður	150.000	320.152.350	9,1%	10.587.832	10.737.832
5	Stapi lífeyrissjóður	150.000	186.692.847	5,3%	6.174.162	6.324.162
6	Frjálsi lífeyrissjóðurinn	150.000	185.545.387	5,3%	6.136.214	6.286.214
7	Almenni lífeyrissjóðurinn	150.000	184.908.340	5,2%	6.115.146	6.265.146
8	Söfnunarsjóður lífeyrisréttinda	150.000	142.963.320	4,0%	4.727.973	4.877.973
9	Brú lífeyrissjóður (+Reykjanesb+Kópavogs)	150.000	136.867.428	3,9%	4.526.374	4.676.374
10	Festa lífeyrissjóður	150.000	119.420.466	3,4%	3.949.382	4.099.382
11	Lsj. starfsmanna Reykjavíkurborgar	150.000	74.061.629	2,1%	2.449.309	2.599.309
12	Lífsverk lífeyrissjóður	150.000	72.967.607	2,1%	2.413.129	2.563.129
13	Lsj. bankamanna	150.000	71.019.484	2,0%	2.348.702	2.498.702
14	Íslenski lífeyrissjóðurinn	150.000	61.200.991	1,7%	2.023.992	2.173.992
15	Lsj. Vestmannaeyja	150.000	45.722.760	1,3%	1.512.108	1.662.108
16	Eftirlaunasj. FÍA	150.000	31.584.465	0,9%	1.044.537	1.194.537
17	Lsj. bænda	150.000	31.432.632	0,9%	1.039.516	1.189.516
18	Lsj. starfsm. Búnaðarbanka Ísl. hf.	150.000	22.186.287	0,6%	733.728	883.728
19	Lsj. starfsmanna Akureyrarbæjar	150.000	10.432.066	0,3%	345.001	495.001
20	Lsj. Rangæinga	150.000	10.111.389	0,3%	334.396	484.396
21	Lsj. Tannlæknafélags Íslands	150.000	5.083.086	0,1%	168.104	318.104
22	Samtals	3.150.000	3.533.282.563	1	116.850.000	120.000.000

Tillaga um árgjald fyrir árið 2018



Aðalfundur Landssamtaka lífeyrissjóða samþykkir að árgjald LL fyrir árið 2018 verði 120.000.000 kr. Þar af fast gjald á hvern aðildarssjóð 150.000 kr.

Önnur mál



LANDSSAMTÖK
LÍFEYRISSJÓÐA

Ávöxtun séreignarsparnaðar



Nafn sjóðs ▲	ÁVÖXTUN		SAMSETNING 2017			
	5 ár ↕	10 ár ↕	Skuldabréf ↕	Hlutabréf ↕	Innistæður ↕	Erlend mynt ↕
Almenni lífeyrissj. Ævisafn I	6.7%	5.0%	38%	57%	5%	48%
Almenni lífeyrissj. Ævisafn II	6.8%	5.7%	54%	42%	5%	34%
Almenni lífeyrissj. Ævisafn III	5.7%	2.9%	57%	16%	26%	15%
Birta lífeyrissjóður Blönduð leið	9.6%	7.9%	46%	53%	1%	41%
Festa lífeyrissjóður Sparnaðarleið 1 ⓘ						
Festa lífeyrissjóður Sparnaðarleið 2	6.9%	7.5%	60%	39%	1%	29%
Frjálsi lífeyrissjóðurinn Frjálsi 1	6.5%	7.4%	55%	44%	1%	31%
Frjálsi lífeyrissjóðurinn Frjálsi áhætta	7.9%	8.0%	62%	34%	4%	14%
Gildi-lífeyrissjóður Framtíðarsýn 1	7.1%	7.7%	61%	35%	4%	21%
Íslenski lífeyrissjóðurinn Líf I	7.7%	5.3%	50%	46%	2%	24%
Lífsverk Lífsverk 1	7.8%	6.6%	47%	53%	1%	6%



Lengra líf og samfélagið

- Ari Skúlason, hagfræðingur hjá Landsbankanum hf.